

ANALISI DI BENCHMARK

TRA

AZIENDA

(Codice fiscale 00000000006 - Partita IVA 00000000006 - Numero CCIAA MI0000006)

E

1 - AZIENDA 1

(Codice fiscale 00000000001 - Partita IVA 00000000001 - Numero CCIAA MI0000001)

2 - AZIENDA 2

(Codice fiscale 00000000002 - Partita IVA 00000000002 - Numero CCIAA MI0000002)

3 - AZIENDA 3

(Codice fiscale 00000000003 - Partita IVA 00000000003 - Numero CCIAA MI0000003)

4 - AZIENDA 4

(Codice fiscale 00000000004 - Partita IVA 00000000004 - Numero CCIAA MI0000004)

5 - AZIENDA 5

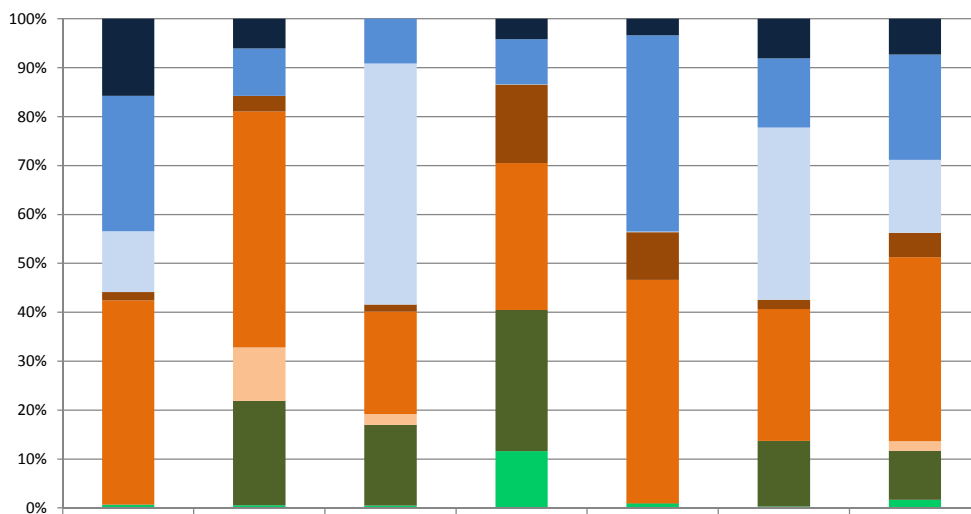
(Codice fiscale 00000000005 - Partita IVA 00000000005 - Numero CCIAA MI0000005)

Dati AIDA riferiti al:

2012

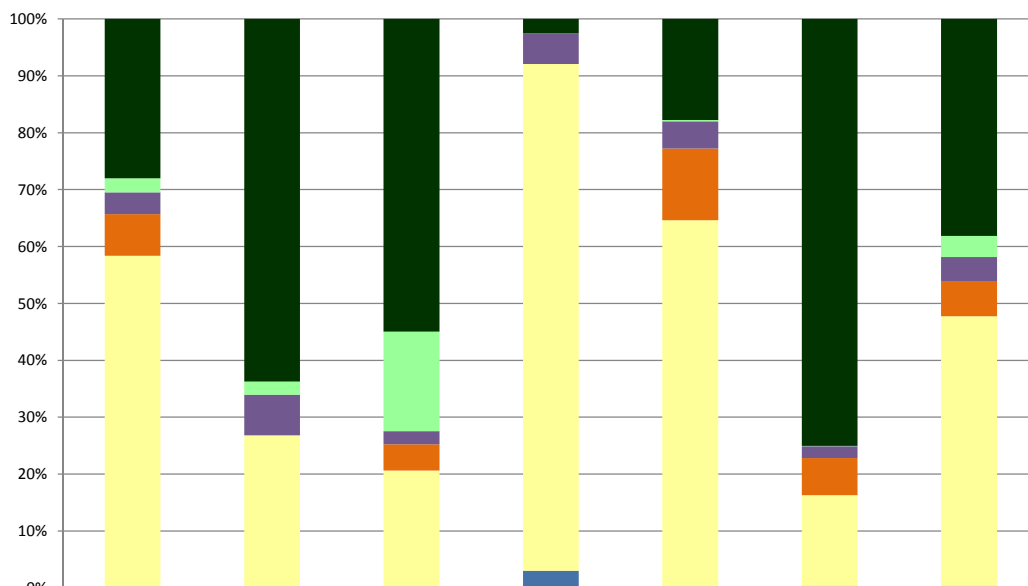
Il seguente report ha il solo scopo di supportare la presentazione dell'impresa. Assolombarda non garantisce la correttezza, l'accuratezza e la completezza delle informazioni in esso contenute, in quanto provenienti da fonti terze.

Attivo - confronto ultimo anno



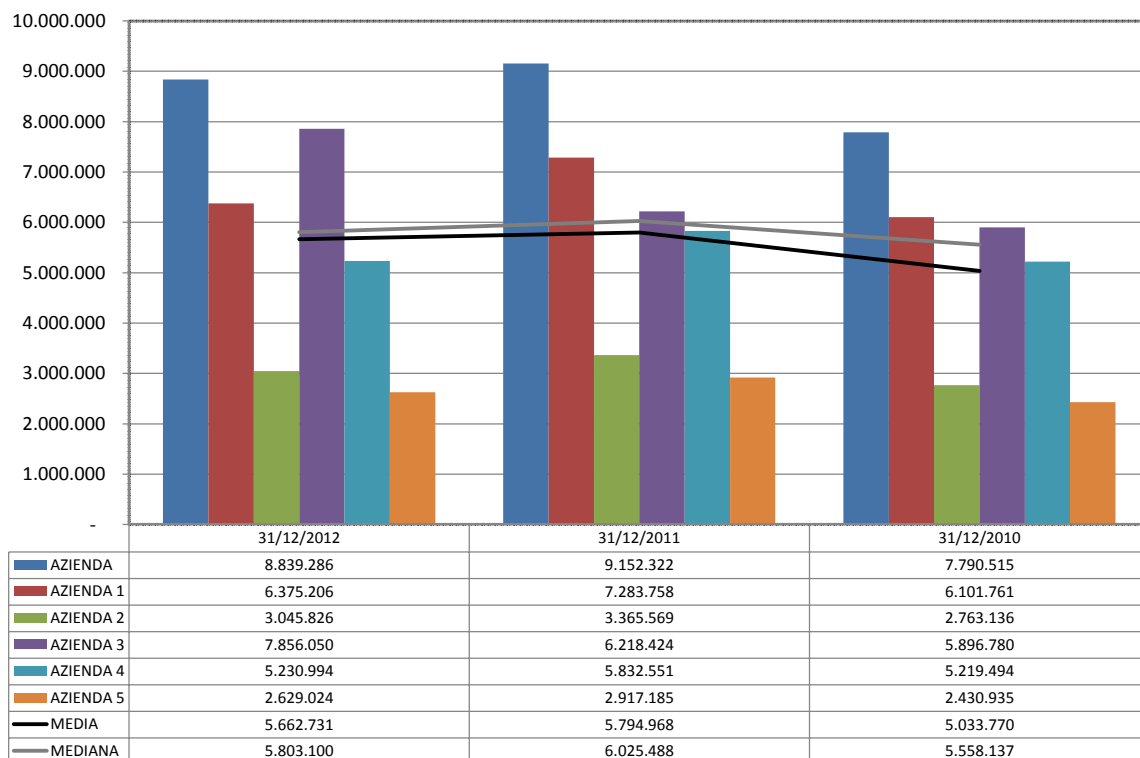
	AZIENDA	AZIENDA 1	AZIENDA 2	AZIENDA 3	AZIENDA 4	AZIENDA 5	MEDIA
■ Crediti verso soci	0,00%	0,0%	0,0%	0,0%	0,0%	0,0%	0,0%
■ Immobilizzazioni Immateriali	15,73%	6,1%	0,0%	4,2%	3,4%	8,1%	7,3%
■ Immobilizzazioni Materiali	27,69%	9,7%	9,1%	9,3%	40,1%	14,1%	21,5%
■ Immobilizzazioni Finanziarie	12,48%	0,0%	49,3%	0,0%	0,2%	35,2%	14,9%
■ Magazzino	1,69%	3,2%	1,4%	16,0%	9,7%	1,8%	5,0%
■ Crediti	41,76%	48,2%	20,9%	30,1%	45,7%	27,0%	37,6%
■ Attività finanziarie	0,00%	10,9%	2,2%	0,0%	0,0%	0,0%	2,0%
■ Disponibilità Liquide	0,03%	21,3%	16,5%	28,8%	0,0%	13,4%	10,0%
■ Ratei e risconti	0,63%	0,6%	0,5%	11,6%	1,0%	0,3%	1,7%

Passivo - confronto ultimo anno

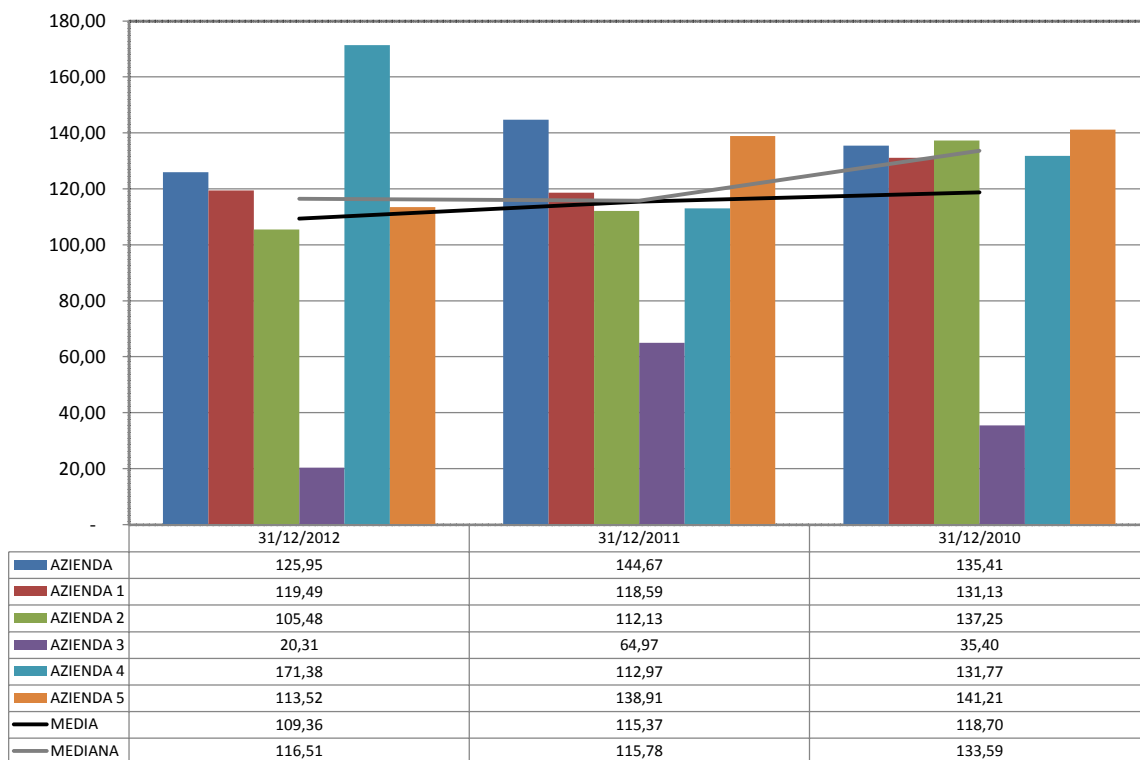


	AZIENDA	AZIENDA 1	AZIENDA 2	AZIENDA 3	AZIENDA 4	AZIENDA 5	MEDIA
■ Patrimonio Netto	28,0%	63,8%	54,9%	2,5%	17,8%	75,1%	38,2%
■ Fondi rischi	2,5%	2,3%	17,5%	0,0%	0,2%	0,0%	3,7%
■ TFR	3,8%	7,2%	2,3%	5,4%	4,8%	2,1%	4,3%
■ Debiti oltre 12 mesi	7,3%	0,0%	4,6%	0,0%	12,6%	6,5%	6,2%
■ Debiti entro 12 mesi	58,4%	26,8%	20,6%	89,1%	64,6%	15,9%	47,4%
■ Ratei e risconti	0,0%	0,0%	0,0%	3,0%	0,0%	0,3%	0,3%

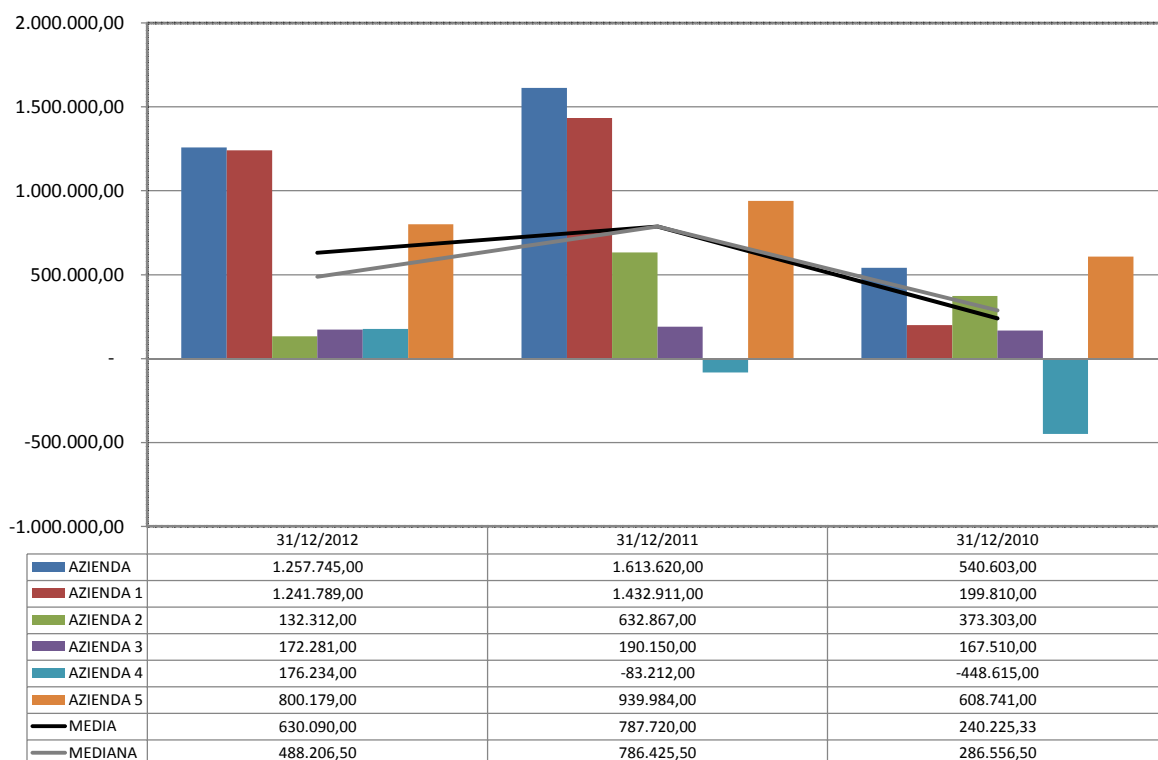
Fatturato



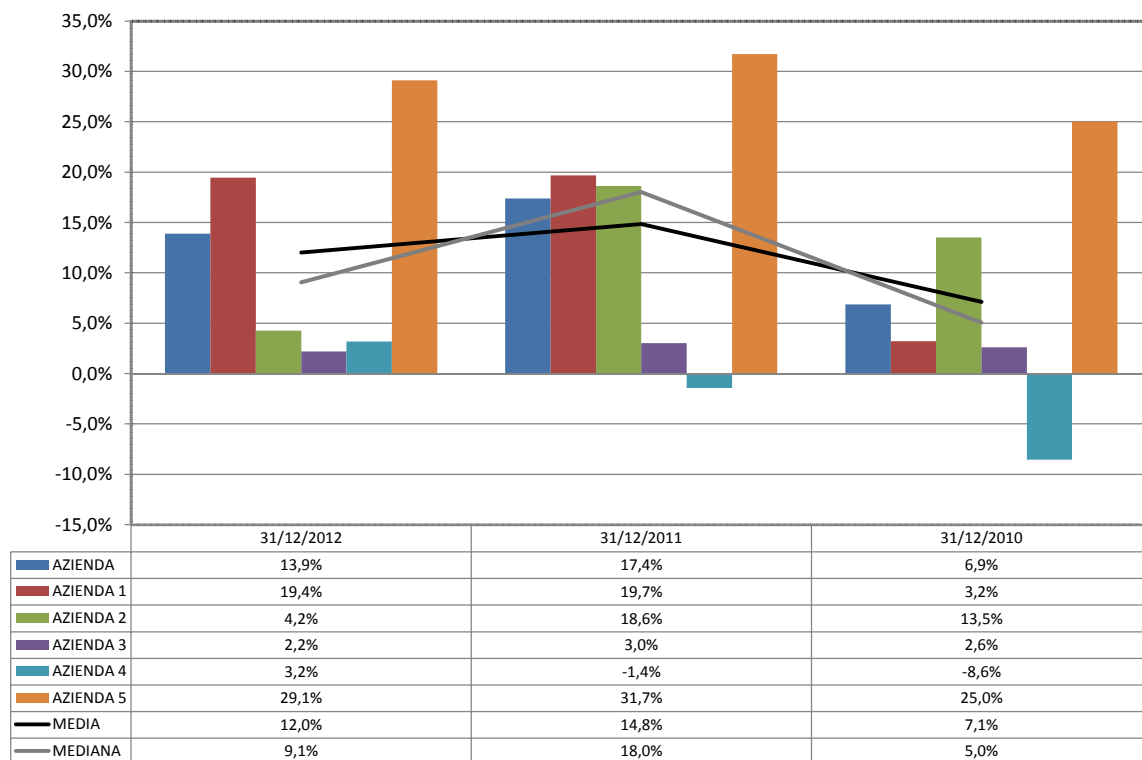
Tempi medi di incasso dei crediti commerciali



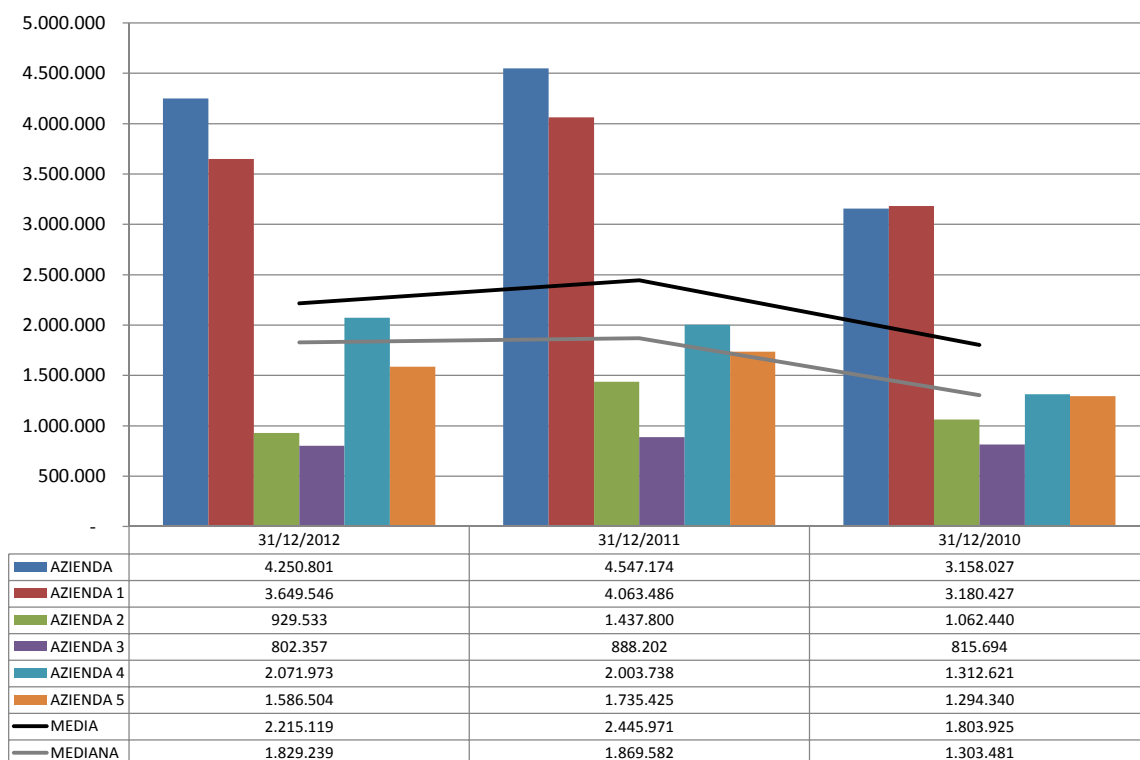
Risultato operativo



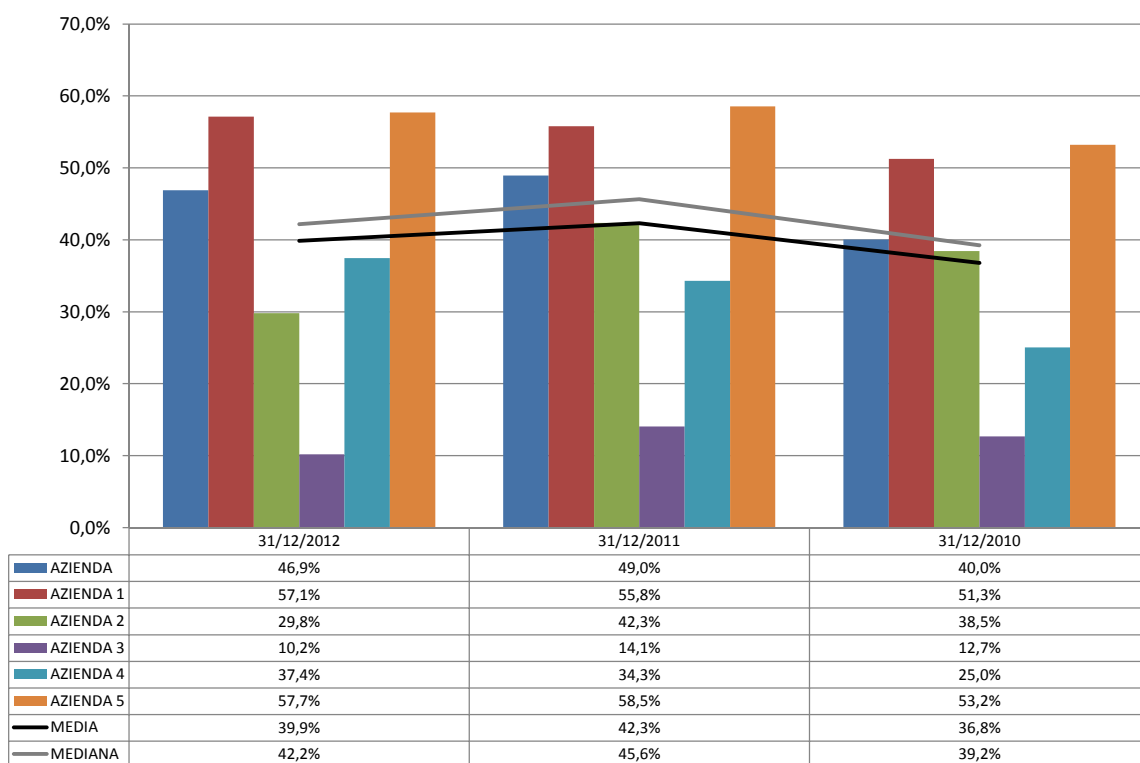
Risultato operativo su Valore della produzione



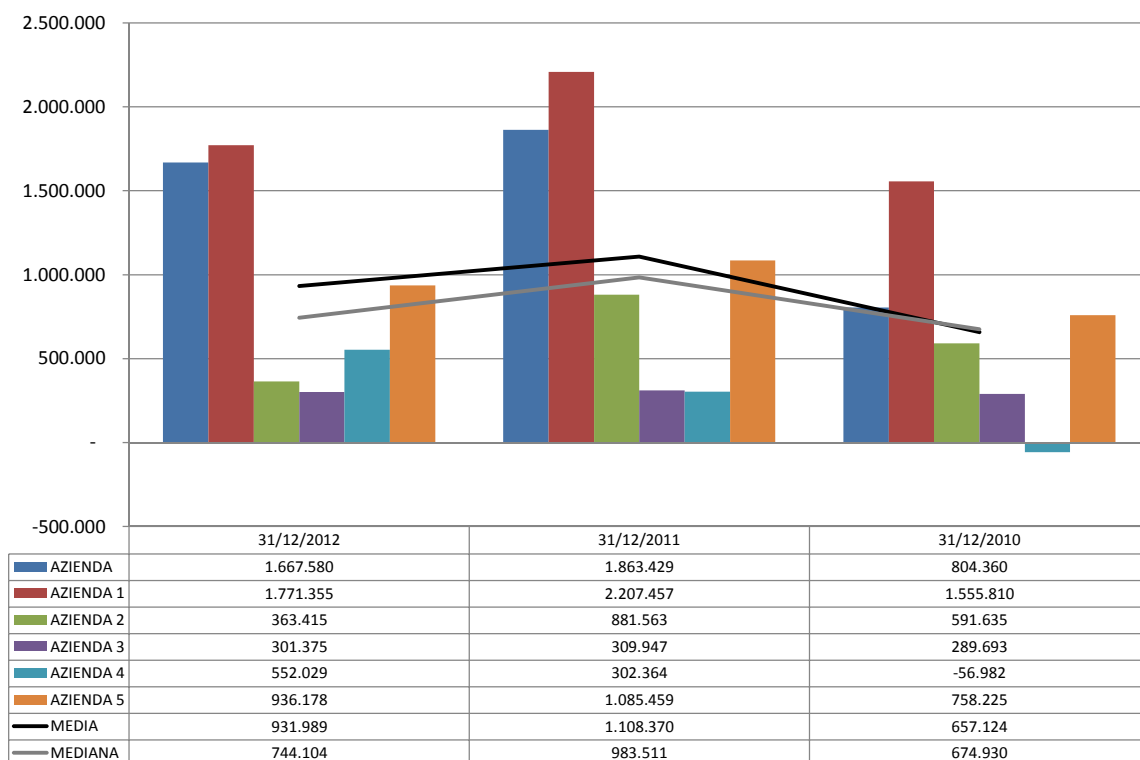
Valore aggiunto



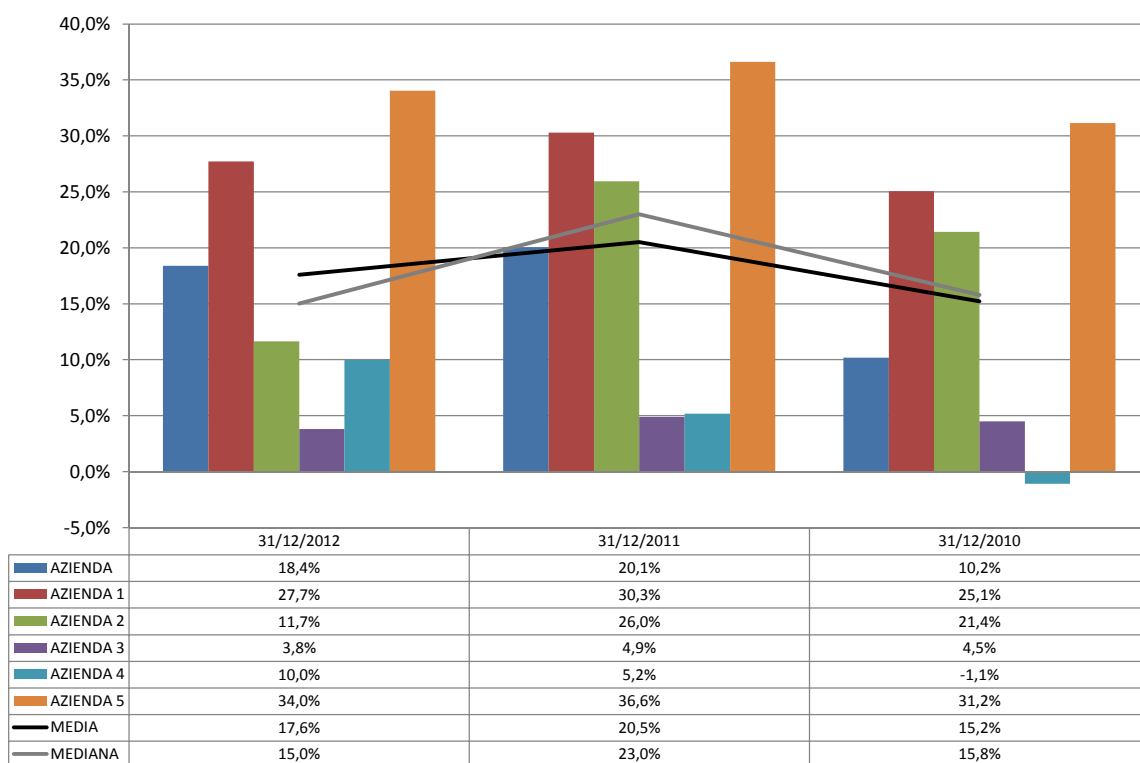
Valore aggiunto su Valore della produzione



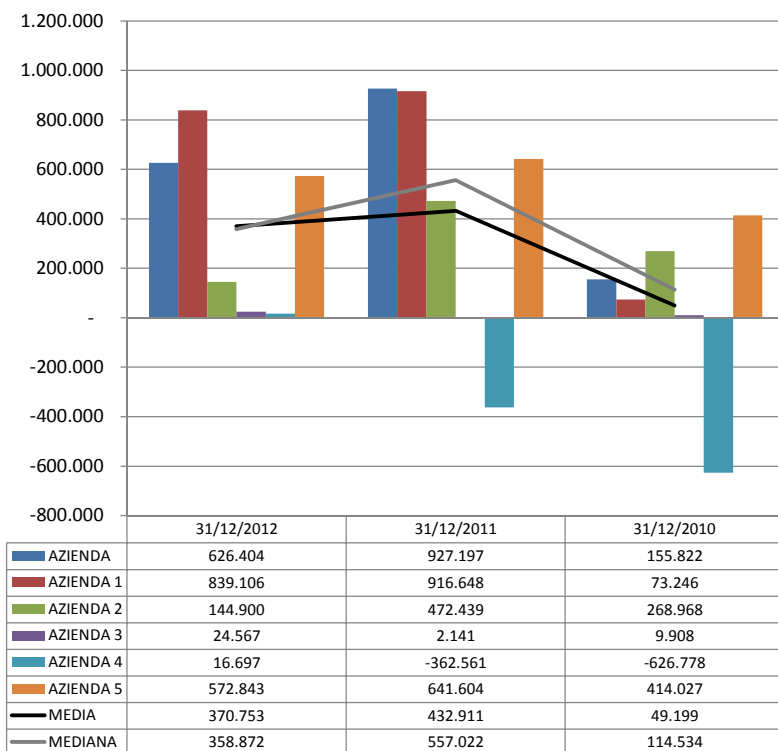
Margine Operativo Lordo



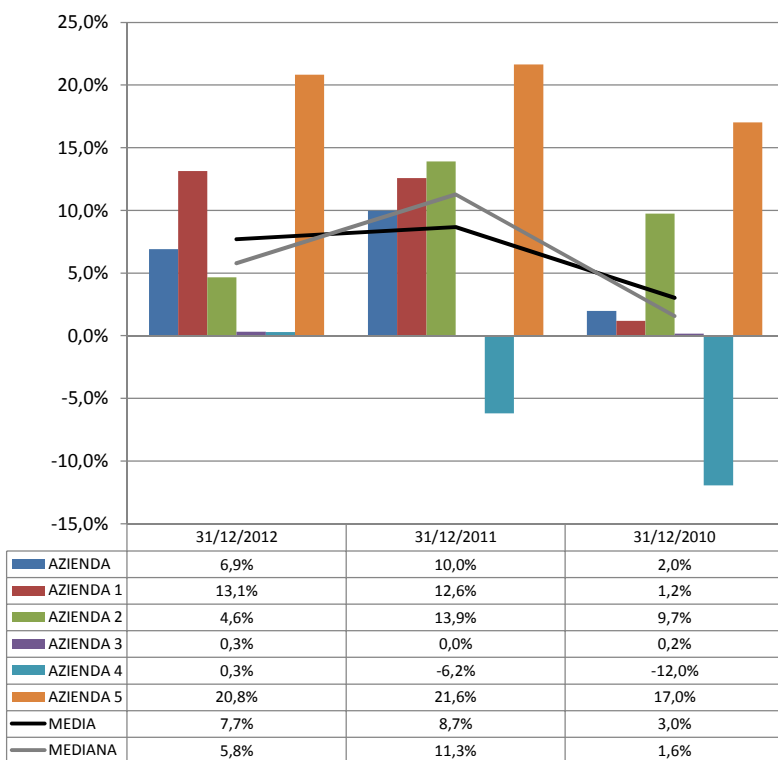
Margine Operativo Lordo su Valore della produzione



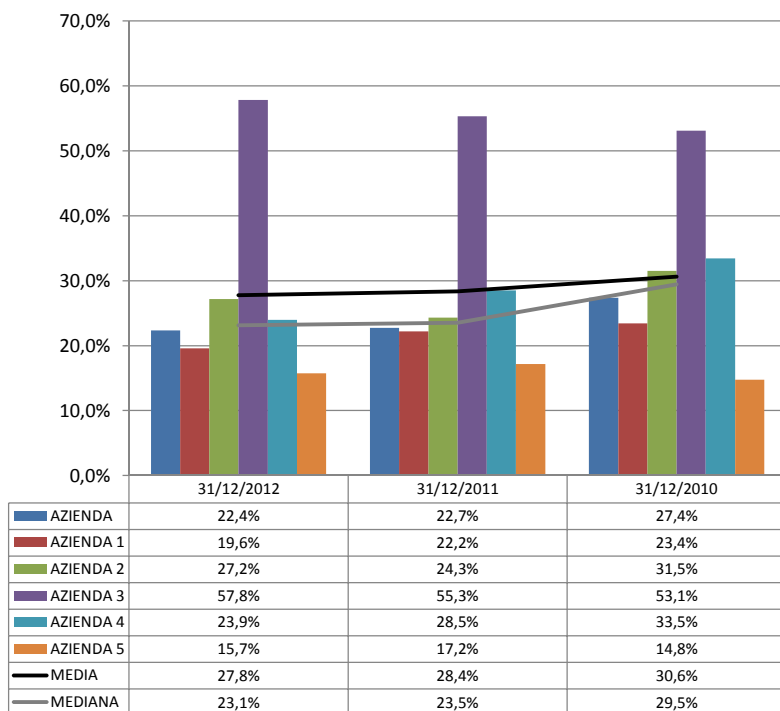
Risultato d'esercizio



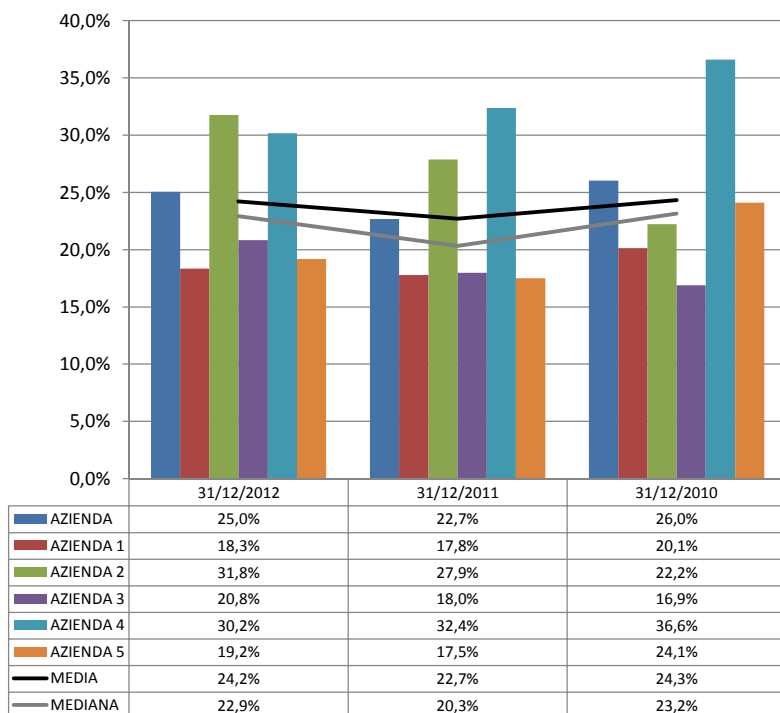
Risultato d'esercizio su Valore della produzione



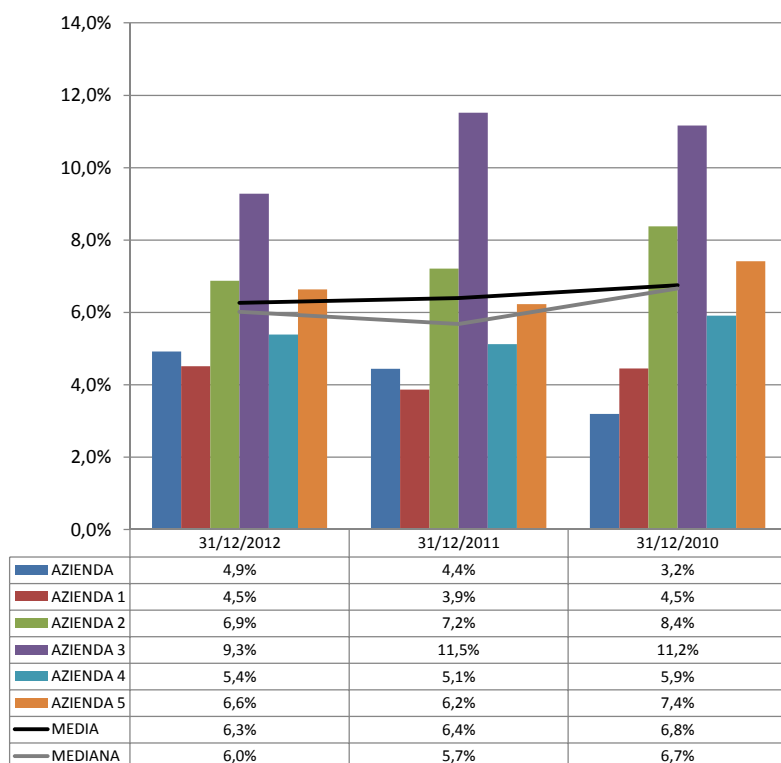
Materie Prime su Valore della produzione



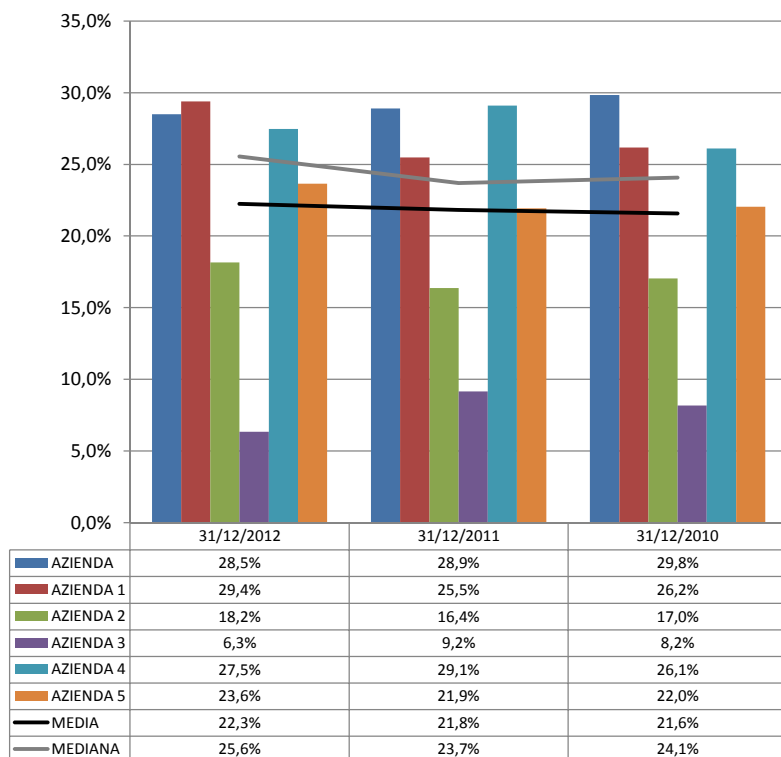
Costi per Servizi su Valore della produzione



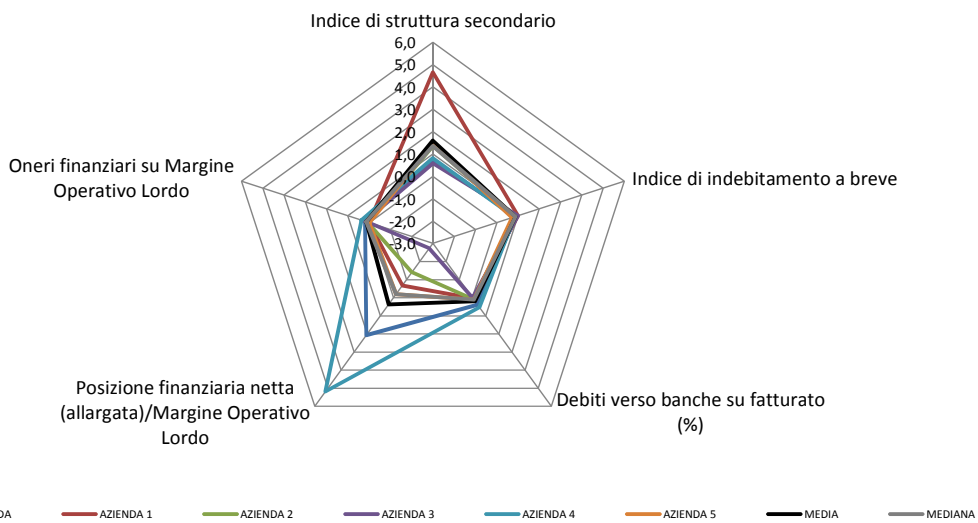
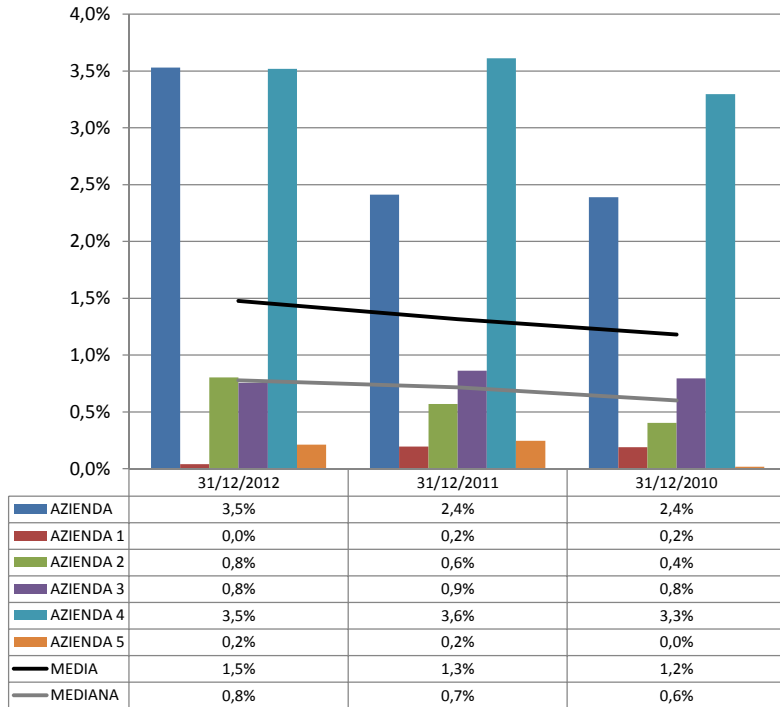
Costi per godimento beni di terzi su Valore della produzione



Costo del lavoro su Valore della produzione



Oneri finanziari su Valore della produzione



GLOSSARIO

INDICI

1	Tempi medi di incasso dei crediti commerciali	Crediti verso Clienti / (Ricavi delle Vendite e delle Prestazioni + Altri Ricavi e proventi ordinari)*365
2	Valore Aggiunto	Valore delle produzione - Costi per materie prime, sussidiarie, di consumo e di merci - Costi per prestazioni di servizi - Costi per il godimento di beni di terzi - Oneri diversi di gestione - Variazioni rimanenze di materie prime, sussidiarie, di consumo e di merci
3	Margine Operativo Lordo	Valore aggiunto - Totale costo del lavoro
4	Posizione finanziaria netta (allargata)/Margine Operativo Lordo	[(Obbligazioni+Obbligazioni convertibili+Debiti verso soci per finanziamenti+Debiti verso banche+Debiti verso altri finanziatori+Titoli di credito)-(Disponibilità liquide+Attività finanziarie che non costituiscono immobilizzazioni)]/Margine Operativo Lordo
5	Indice di struttura secondario	(Patrimonio Netto + Fondi Rischi + TFR + Debiti oltre 12 mesi) / Totale Immobilizzazioni
6	Indice di indebitamento a breve	Debiti entro 12 mesi / (Debiti entro 12 mesi + Debiti oltre 12 mesi)
7	Debiti verso banche su fatturato (%)	((Debiti verso Banche / (Ricavi delle Vendite e delle Prestazioni + Altri Ricavi e proventi ordinari))*100
8	Posizione finanziaria netta (allargata)/Margine Operativo Lordo	[(Obbligazioni+Obbligazioni convertibili+Debiti verso soci per finanziamenti+Debiti verso banche+Debiti verso altri finanziatori+Titoli di credito)-(Disponibilità liquide+Attività finanziarie che non costituiscono immobilizzazioni)]/Margine Operativo Lordo
9	Oneri finanziari su Margine Operativo Lordo	Oneri finanziari su Margine Operativo Lordo



ASSOLOMBARDA

Segreteria **Assolombarda Area Finanza**
Via Pantano 9 - 20122 Milano
Telefono 0258370.309/704
fin@assolombarda.it
www.assolombarda.it